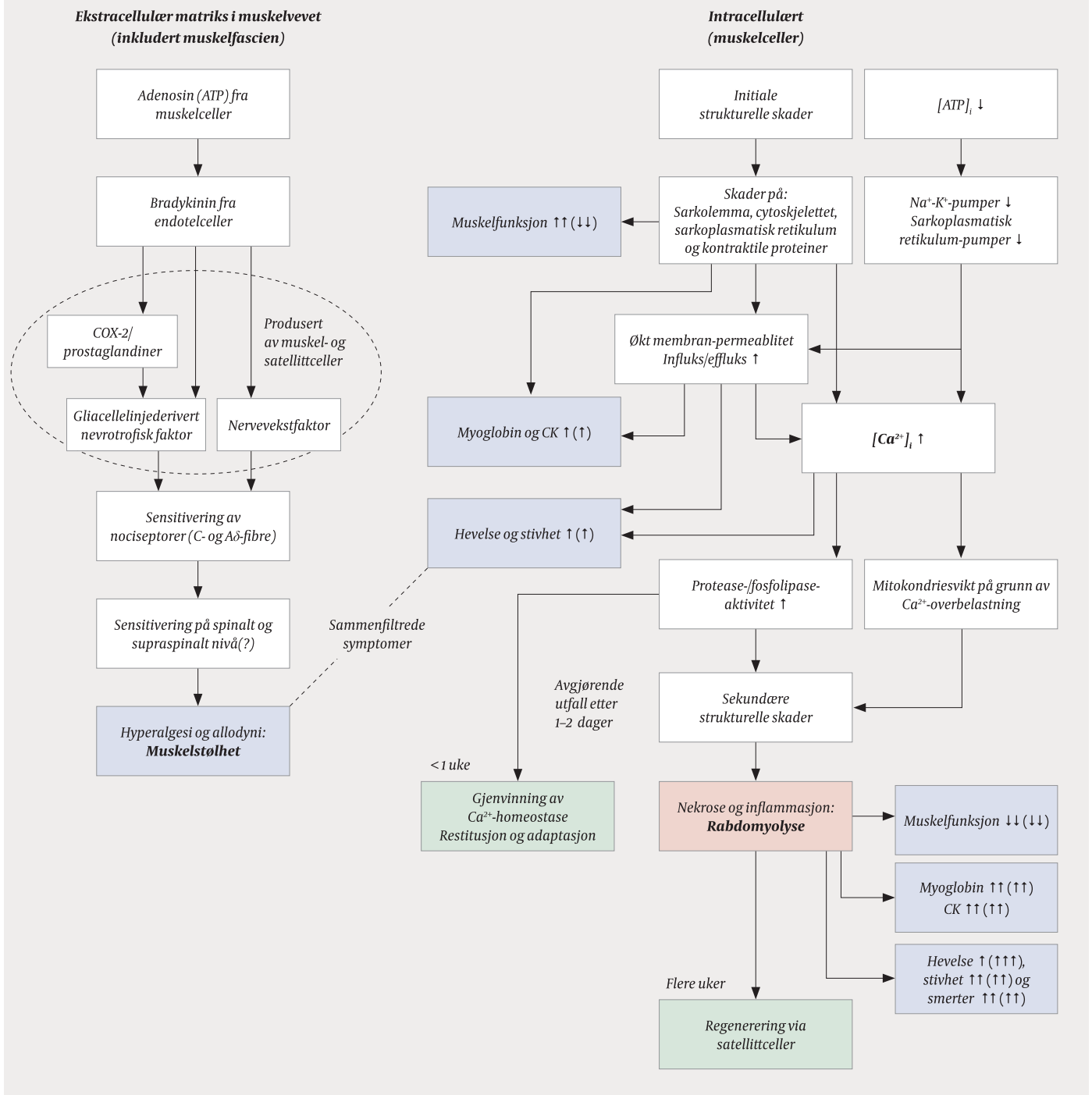




■ Positive mekanismer ■ Negative mekanismer – farlig utvikling ■ Kliniske tegn / symptomer

↑/↓: Økning/reduksjon, gradert 1–4 piler. Parentesene antyder individuelle variasjoner.



Figur 1 En skjematisk og antatt fremstilling av hendelsesforløpene for muskelstølhets og aktivitetsutløst rabdomyolyse (2, 3, 5, 21, 32). Muskelstølhetsmekanismene (til venstre) anses som fysiologiske prosesser i det ekstracellulære rom, mens rabdomyolyse (til høyre) innebærer patologiske intracellulære prosesser. Den stiplede sirkelen til venstre antyder at COX-2/prostaglandiner, gliacellelinjederivert neurotrofisk faktor og nervevekstfaktor produseres av muskel- og satellittceller. i = intracellulært.