

Hva gjøres hvor i den nye helseforvaltningen

Klarere ansvarsfordeling og en mer effektiv forvaltning er målet med todelingen av Sosial- og helsedepartementet, sammenslåingen av 12 etater til tre og omfattende flytting av oppgaver og personell på tvers av etats- og departementsgrenser. Organisasjonskartene må betraktes som foreløpige og flere av direktørene er ikke endelig ansatt.

1. januar 2002 møtte mange ansatte i sosial- og helseforvaltningen opp på nye arbeidssteder til ukjente oppgaver med nye kolleger og andre sjefer enn de hadde før jul. Det meldes om frustrasjon og frykt for endringer på alle nivåer i hierarkiet, men toppledelsen i

etatene og Helsedepartementet kan ikke love at organisasjonskartet vil stemme med kontorrenget før langt ut i 2003.

Da skal organisasjonsplaner og faste adresser være klare: Det nye Sosial- og helsedirektoratet skal iverksette politiske ved-

tak fra nyoppussede Telenors høybygg i Pilestredet, Statens helsetilsyn skal føre tilsyn fra sitt vante sted i Calmeyers gate og Nasjonalt folkehelseinstitutt skal drive forskning fra kjente omgivelser i Geitmyrsveien.

Statens helsetilsyn

(90 ansatte)

Calmeyers gate 1. Postboks 8128 Dep, 0032 Oslo. Telefon 22 24 88 88.
www.helsetilsynet.no

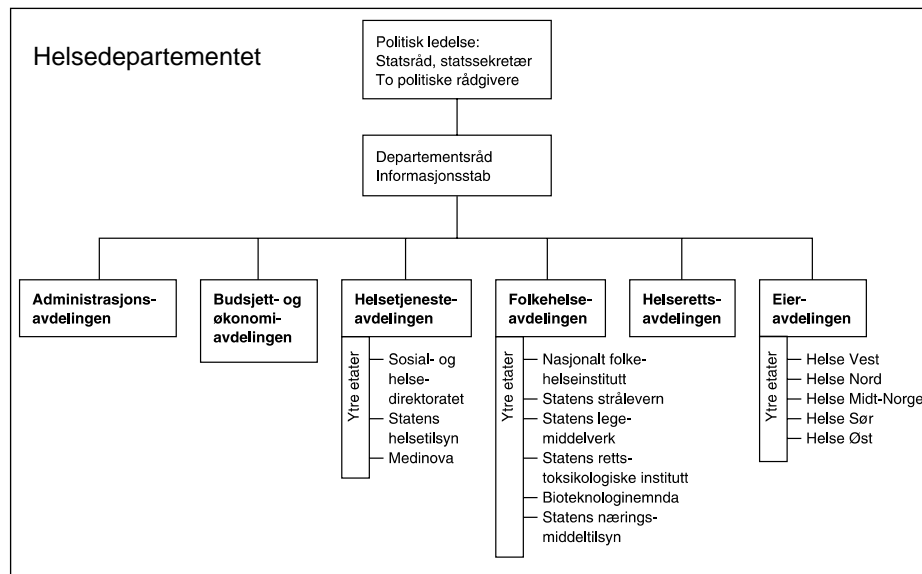
Statens helsetilsyn er blitt et faglig uavhengig tilsynsorgan som fører tilsyn med helsetjenester og helsepersonell. Helsedirektør Lars E. Hanssen har fortsatt tittelen helsedirektør. Tilsynet skal også gi råd knyttet til tilsynet til myndigheter, virksomheter og helsepersonell. Fylkeslegene er tilsynsetat i fylkene. Fra 2003 skal Helsetilsynet også få ansvar for tilsyn med sosialtjenestene.



Lars E. Hanssen

Statens helsetilsyn består av tre avdelinger:

- *Avdeling for tilsynssaker* ledes av avdelingsdirektør Jørgen Holmboe. Avdelingen behandler tilsynssaker som er oversendt fra fylkeslegen om helsepersonell og virksomheter og vurderer reaksjoner overfor personell og eiere av helsetjenester. Avdelingen er overordnet instans for rettighetsklager i forhold til helse- og sosiallovgivningen.
- *Avdeling for planlagt tilsyn* ledes av avdelingsdirektør Anne Wyller Shetelig. Avdelingen legger til rette for fylkeslegenes tilsyn blant annet ved bruk av systemrevisjoner og kartlegginger. Avdelingen utarbeider veiledere, følger opp revisjoner og vurderer behov og tilgjengelighet til helsetjenester.
- *Avdeling for fellestjenester* ledes av avdelingsdirektør Terje Jensen og har blant annet ansvar for plan, budsjett, regnskap og informasjon til mediene.



Helsedepartementet

(150 ansatte)

Postboks 8011 Dep, 0030 Oslo.
Telefon 22 24 90 90. www.hd.dep.no

Sosial- og helsedepartementet ble delt fra 1.1. 2002. Helsedepartementet og Sosialdepartementet holder hus i samme blokk i Regjeringskvartalet, men har hver sin politiske ledelse og hver sin administrasjon. Departementsråd i Helsedepartementet er Anne Kari Lande Hasle. Departementet består av seks avdelinger:

- *Helsetjenesteavdelingen* arbeider med: spesialisthelsetjenesten, kommunehelsetjenesten, rehabilitering, psykisk helsearbeid, tannhelsetjenesten, helsetiltak for rusmiddelmissbrukere, deler av folketrygdløven. Avdelingen styrer tre etater Ekspedisjonssjef Andreas Disen.
- *Folkehelseavdelingen* arbeider med: helseovervåking, helseregistre, forebyggende og helsefremmende arbeid, ernæring og mattrygghet, legemidler, gen- og bioteknologi. Avdelingen styrer seks etater. Ekspedisjonssjef Jon Olav Aspås.

• *Helserettsavdelingen* arbeider med: Lovutvikling, forenkling av regelverk, EØS-implementering, samordning av odelstingsproposisjoner. Ekspedisjonssjef Kari Sønderland.

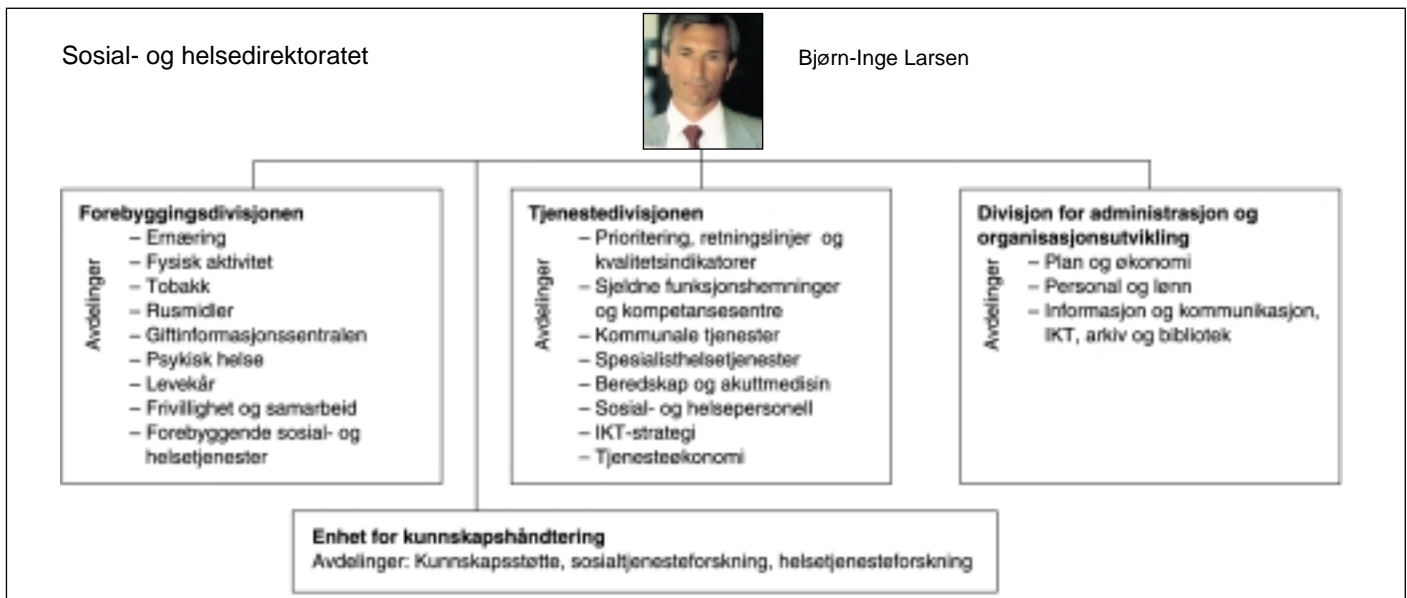
• *Eieravdelingen* arbeider med eierstyring av spesialisthelsetjenesten. De fem regionale helseforetakene er underlagt eieravdelingen. Ekspedisjonssjef Vidar Oma Steine.

• *Administrasjonsavdelingen og Budsjett- og økonomiavdelingen* ledes henholdsvis av ekspedisjonssjefene Tale Teisberg (fung.) og Hans Knut Hauge.

Sosialdepartementet

(110 ansatte)

Det nye Sosialdepartementet har tre avdelinger: Administrasjons- og budsjettavdelingen, Sosialavdelingen og Pleie- og omsorgsavdelingen. Departementsråd i Sosialdepartementet er Ellen Seip.



Sosial- og helsedirektoratet (760 ansatte)

Universitetsgata 2. Postboks 8054 Dep, 0031 Oslo. Telefon 22 24 89 00. www.shdir.no

Sosial- og helsedirektoratet er en nyskaping fra 1.1. 2002 og ledes av direktør Bjørn-Inge Larsen. Direktoratets viktigste oppgave er å iverksette nasjonal politikk og gi råd om politikktutforming på sosial- og helseområdet. Direktoratet skal ikke drive egen forskning, men være kompetanseorgan for sosialtjenesten, primærhelsetjenesten, spesialisthelsetjenesten og for forebyggende arbeid innen sosial- og helseområdet.

I direktoratet inngår de tidligere etatene Statens tobakksskaderåd, Statens råd for ernæring og fysisk aktivitet, Rusmiddeldirektoratet, Giftinformasjonssentralen, Etat for rådssekretariatet mv., sekretariatet for Nasjonalt råd for spesialistutdanning av leger og legefordeling, sekretariatet for Nasjonalt råd for prioritering i helsevesenet.

Direktoratet har også fått oppgaver fra Statens institutt for folkehelse, Statens helseundersøkelser, Statens helsetilsyn og Sosial- og helsedepartementet.

Administrativt ligger direktoratet under Helsedepartementet, men sorterer faglig under både Helsedepartementet og Sosialdepartementet.

Direktoratet består av tre divisjoner og en enhet for kunnskapshåndtering.

- **Forebyggingsdivisjonen** ledes av fungerende divisjonsdirektør Gunn-Elin Aa. Bjørneboe. 130 årsverk er fordelt på ni avdelinger som arbeider med: ernæring, fysisk aktivitet, rusmidler, giftinformasjon, psykisk helse, levekår, frivillighet og samarbeid og forebyggende sosial- og helsetjenester.

- **Tjenestedivisjonen** ledes av fungerende divisjonsdirektør Bjørn Guldvog. 195 årsverk er fordelt på åtte avdelinger som arbeider med:

prioritering, retningslinjer og kvalitetsindikatorer, sjeldne funksjonshemninger, kommunale tjenester, spesialisthelsetjenester, beredskap og akuttmedisin, sosial- og helsepersonell, IKT-strategi og tjenesteøkonomi.

Sekretariatene til de to permanente rådene Nasjonalt råd for prioritering av helsetjenester og Nasjonalt råd for spesialistutdanning av leger og legefordeling ligger under tjenestedivisjonen.

Statens autorisasjonskontor for helsepersonell rapporterer til tjenestedivisjonen, men er ikke direkte underlagt direktoratet.

- **Divisjon for administrasjon og organisasjonsutvikling** ledes av fungerende divisjonsdirektør Anne Lise Ryel. 83 årsverk er fordelt på tre avdelinger: plan og økonomi, personal og lønn og informasjon, IKT, arkiv og bibliotek.

Enhet for kunnskapshåndtering ledes av divisjonsdirektør Arild Bjørndal. Enheten ligger for seg selv i organisasjonskartet og er delt i avdelingene: kunnskapsstøtte, sosialtjenesteforskning og helsetjenesteforskning.

– Nina Husom, *Tidsskriftet*
nina.husom@legeforeningen.no

Nasjonalt folkehelseinstitutt (624 ansatte)

Geitmyrsveien 75 og Marcus Thranes gate 6. Postboks 4404 Nydalen, 0403 Oslo. Telefon 22 04 22 00. www.folkehelsa.no

Nasjonalt folkehelseinstitutt er nytt fra 1.1. 2002 og ledes av direktør Geir Stene-Larsen. Folkehelseinstituttet består av store deler av tidligere Statens institutt for folkehelse og Statens helseundersøkelser samt Medisinsk fødselsregister og Enhet for legemiddelstatistikk og metodologi fra Norsk medisinaldepot.



Geir Stene-Larsen

Instituttet legger vekt på å drive egen forskning, helseovervåking, rådgiving, formidling og tjenesteyting innen smittevernfeltet, miljømedisin og befolkningsundersøkelser. Helseperspektivet skal dekke både somatiske, psykiske og sosiale forhold.

Nasjonalt folkehelseinstitutt består av tre fagdivisjoner:

- **Divisjon for smittevern** ledes av fungerende divisjonsdirektør Hanne Nøkleby. Divisjonen overvåker smittsomme sykdommer og smittestoffer, driver forskning, gir råd til forvaltning og befolkning, driver tjenester som spesialundersøkelser, evaluering av diagnostiske metoder og vaksineforsyning.

- **Divisjon for miljømedisin** ledes av fungerende divisjonsdirektør Erik Dybing. Divisjonen vurderer helserisiko knyttet til eksponering for skadelige faktorer i omgivelsene, basert på egen og ekstern forskning. Basis ligger i fagområdene toksikologi, kjemisk analyse, miljøimmunologi, biofysikk og vannhygiene.

- **Divisjon for epidemiologi** ledes av fungerende divisjonsdirektør Camilla Stoltenberg. Divisjonen overvåker helsetilstanden i befolkningen og driver forskning på innsamlede helsedata og biologiske prøver. Formidling av kunnskap basert på egen og andres forskning og helseovervåking er sentrale arbeidsfelter.