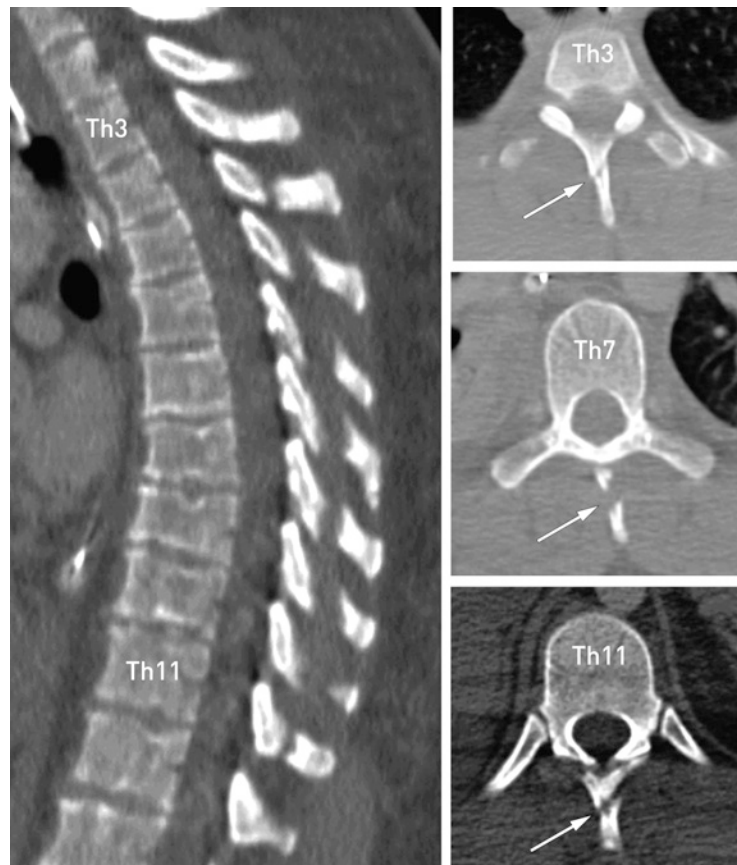


Grøftegraverfraktur



En mann i 20-årene pådro seg multiple skader i en snøscooterulykke. Ved undersøkelse i akuttmottaket hadde han 9 på Glasgow Coma Scale (GCS 9), sterke smerter og ømhet over torkalcolumna, men ingen fokale nevrologiske utfall. Traume-CT avdekket cerebrale kontusjonsblødninger, frakturer i skallebasis, skulderblad og ribbein og pneumothorax som følge av ribbeinsbruddene. I tillegg ble det påvist totalt ni isolerte frakturer av processus spinosi, også kalt «clay-shoveler's fracture», fra Th3 til Th11. Klinisk undersøkelse og bildediagnostikk ga ikke mistanke om ytterligere skader i columna. Ryggfrakturane ble behandlet konservativt: smertestillende medikamenter og immobilisering i seks uker. Etter dette ble han fullt mobilisert og smertefri.

Grøftegraverfraktur (clay-shoveler's fracture) er en historisk yrkesskade som fikk mye oppmerksomhet i 1930-årene under konstruksjonsarbeidet av motorveier blant annet i Tyskland (1). Bruddene oppsto hos veiarbeiderne som spadde tung masse. I dag forekommer denne typen brudd relativt sjelden og er sannsynligvis en ofte oversett skade, som ho-

vedsakelig er assosiert med trafikkulykker. Brudd i flere nivåer (> 5) er svært sjeldent og kun to tilfeller er, så langt vi kjenner til, rapportert i litteraturen tidligere (2). Frakturen kan oppstå ved direkte slag mot processus spinosus eller ved indirekte traume. En ballistisk bevegelse med kraftig ekstensjon, fleksjon eller rotasjon av cervikotorakalcolumna kan føre til avrivningsskade av ligamentum supraspinosus. Frakturen er vanligvis stabil og ikke forbundet med nevrologiske utfall (1, 2). Man må likevel utelukke andre columnaskader. Vanligvis behandles skaden konservativt (1, 2), men i enkelte tilfeller kreves det kirurgisk ekstirpasjon av beinfragmenter for smertelindring.

Pasienten har gitt samtykke til at artikkelen blir publisert.

Francis Odeh
Nevrologisk avdeling
Nordlandssykehuset Bodø

Roar Kloster
Nevrokirurgisk avdeling
Universitetssykehuset Nord-Norge

Francis Odeh (f. 1971) er ph.d. og lege i spesialisering.

Forfatter har fylt ut ICMJE-skjemaet og oppgir ingen interessekonflikter.

Roar Kloster (f. 1960) er spesialist i nevrokirurgi og i øyesykdommer.

Forfatter har fylt ut ICMJE-skjemaet og oppgir ingen interessekonflikter.

Litteratur

1. Venable JR, Flake RE, Kilian DJ. Stress fracture of the spinous process. JAMA 1964; 190: 881–5.
2. Akhaddar A, El-asri A, Boucetta M. Multiple isolated thoracic spinous process fractures (Clay-Shoveler's fracture). Spine J 2011; 11: 458–9.

Mottatt 31.8.2012, første revisjon innsendt 9.10.2012, godkjent 18.10.2012. Medisinsk redaktør Merete Kile Holtermann.

 Engelsk oversettelse på www.tidsskriftet.no