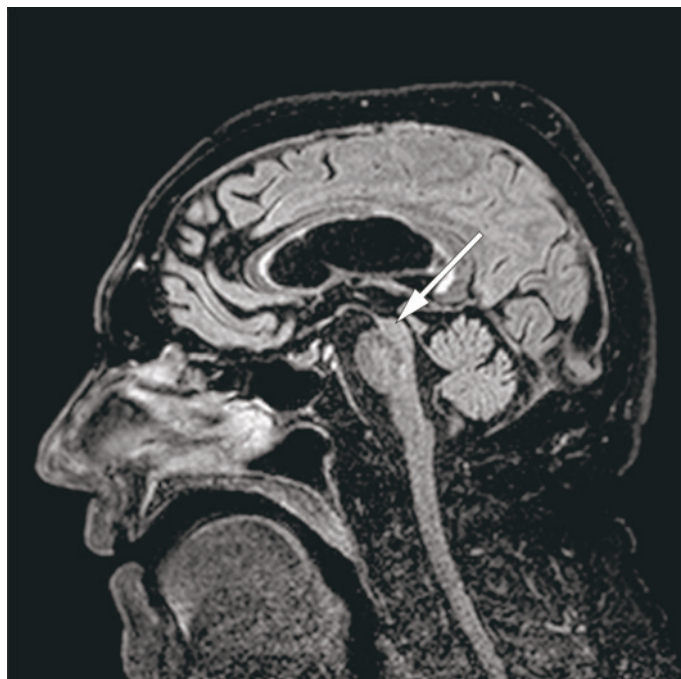


Kolibri på MR-bilde



En mann med antatt Parkinsons sykdom ble innlagt i slagavdelingen grunnet økende ustøhet. Foruten parkinsonistiske symptomer hadde han balanseproblemer, kognitiv svekkelse og vertikal blikkparese.

MR-undersøkelse av hjernen viste en uttalt atrofi av mesencephalon som i sagittalsnitt får hjernestammen til å ligne en fugl i profil, gjerne omtalt som kolibritegn eller pingvin-tegn (pil). Dette er et typisk bildefunn ved den sjeldne neurodegenerative tilstanden progredierende supranukleær parese (1).

Tilstanden inngår i fellesbetegnelsen atypisk parkinsonisme, en gruppe sjeldne neurodegenerative tilstander som bør vurderes dersom parkinsonisme opptrer med uvanlige trekk og/eller tilleggssymptomer. Flere av sykdommene har karakteristiske MR-funn som ofte er nøkkelen til at diagnosen stilles (2).

Pasientens pårørende har gitt samtykke til at artikkelen blir publisert.

Vi takker Torgil Vangberg for hjelp med bildebehandlingen.

Christian Borgen Lindstad

cbindstad@gmail.com
Nyremedisinsk avdeling
Oslo universitetssykehus, Ullevål

Marit Herder

Radiologisk avdeling
Nevroradiologisk seksjon
Universitetssykehuset Nord-Norge

Claus Albretsen

Nevrologisk avdeling
Universitetssykehuset Nord-Norge

Christian Borgen Lindstad (f. 1986) er lege i spesialisering i indremedisin.

Forfatter har fylt ut ICMJE-skjemaet og oppgir ingen interessekonflikter.

Marit Herder (f. 1969) er spesialist i radiologi, overlege og seksjonsleder.

Forfatter har fylt ut ICMJE-skjemaet og oppgir ingen interessekonflikter.

Claus Albretsen (f. 1957) er spesialist i nevrologi, overlege og avdelingsleder.

Forfatter har fylt ut ICMJE-skjemaet og oppgir ingen interessekonflikter.

Litteratur

1. Moon WJ, Provenzale JM. Progressive supranuclear palsy. I: Osborn AG, Salzman KL, Barkovich AJ (red.). *Diagnostic imaging: brain*. 2. utgave. Salt Lake City, UT: Lippincott Williams & Wilkins/Amirsys, 2010: 104.
2. Yousem DM, Grossman RI, Zimmerman RD. (red.). *Neuroradiology*. 3. utgave. Philadelphia, PA: Elsevier, 2010: 256–266.

Mottatt 22.6. 2016, første revisjon innsendt 14.9. 2016, godkjent 25.10. 2016. Redaktør: Inge Rasmus Grooten.